



Ośrodek Kultury w Niemodlinie im. Agnieszki Osieckiej

RIDER TECHNICZNY SALI WIDOWISKOWEJ

OŚRODEK KULTURY W NIEMODLINIE

IM. AGNIESZKI OSIECKIEJ

ul. Mikołaja Reja 1

49-100 Niemodlin

tel./fax: 77 4606 096

e-mail: ok@niemodlin.pl

Kontakt do osoby odpowiedzialnej za nagłośnienie oraz oświetlenie sali widowiskowej:

Michał Olech Specjalista ds. Artystycznych

e-mail: studiookniemodlin@gmail.com

Lokalizacja sali widowiskowej: parter

Ilość miejsc: 274

Ilość wejść dla publiczności: 2

Powierzchnia estrady: 90m² (9m x 10m)

Charakterystyka sceny: Scena jest w pełni okotarowana. Wszystkie kotary są koloru czarnego.

Kurtyna przednia posiada możliwość automatycznego otwierania i zamykania. Na podłodze położona jest czarna deska. Przy scenie znajdują się kieszeń sceniczna oraz dwie garderoby.

NAGŁOŚNIENIE

SYSTEM PA

- głośniki główne - JBL SRX 910 **(16 sztuk - 8 na stronę)**
- front-fill - JBL AC26 **(3 sztuki)**
- system basowy - JBL SRX 118S **(6 sztuk - 3 na stronę)**
- monitory sceniczne - JBL PRX 812 **(4 sztuki)**

Dysponujemy bezprzewodowym systemem monitorowym (IEM) Shure PSM300 **(4 sztuki)**.

MIKSER DŹWIĘKU:

- Mikser cyfrowy Soundcraft Vi1000
- Moduł wejść/wyjść do konsoli fonicznej Soundcraft Vi Stagebox:48:24 Cat5
(W estradzie znajduje się 56 gniazd XLR-F rozmieszczonych w 8 przyłączach FLOORBOX)

Opcjonalnie:

- Mikser cyfrowy Behringer X32
- Mikser cyfrowy Behringer X32 Compact
- Stagebox Midas DL32

MIKROFONY

- Mikrofon bezprzewodowy Shure QLXD2-SM58 **(4 sztuki)**
- Odbiornik systemu mikrofonów bezprzewodowych QLXD4 **(4 sztuki)**
- Nadajnik systemu mikrofonów bezprzewodowych QLXD1 **(4 sztuki)**
- Mikrofon bezprzewodowy Shure BLX2-SM58 **(4 sztuki)**
- Odbiornik systemu mikrofonów bezprzewodowych BLX4R **(4 sztuki)**
- Nadajnik systemu mikrofonów bezprzewodowych BLX1 **(4 sztuki)**
- Mikrofon nagłówny Shure PGA31-TQG **(8 sztuk)**
- Mikrofon nagłówny AKG WMS 40 Pro Single **(2 sztuki)**
- Dynamiczny mikrofon wokalny Shure SM58 **(4 sztuki)**
- Dynamiczny mikrofon wokalny Austrian Audio OD505
- Dynamiczny mikrofon wokalny AKG D7
- Pojemnościowy mikrofon wokalny Austrian Audio OC707 **(2 sztuki)**
- Dynamiczny mikrofon instrumentalny Shure SM57 **(2 sztuki)**
- Mikrofon instrumentalny gęsia szyja AKG C519M **(2sztuki)**
- Mikrofon instrumentalny gęsia szyja AKG C518M **(4sztuki)**
- Mikrofon dynamiczny wielkomembranowy AKG D12 VR
- Mikrofon dynamiczny wielkomembranowy Telefunken M82
- Mikrofon dynamiczny Shure Beta 52A
- Zestaw perkusyjny mikrofonów instrumentalnych AKG DRUMSET PREMIUM (1x D12VR, 2x C214, 1x C451, 4x D40)
- Wielkomembranowy mikrofon pojemnościowy Austrian Audio OC18 **(2 sztuki)**
- Mikrofon pojemnościowych Austrian Audio CC18 **(2 sztuki)**

Inne:

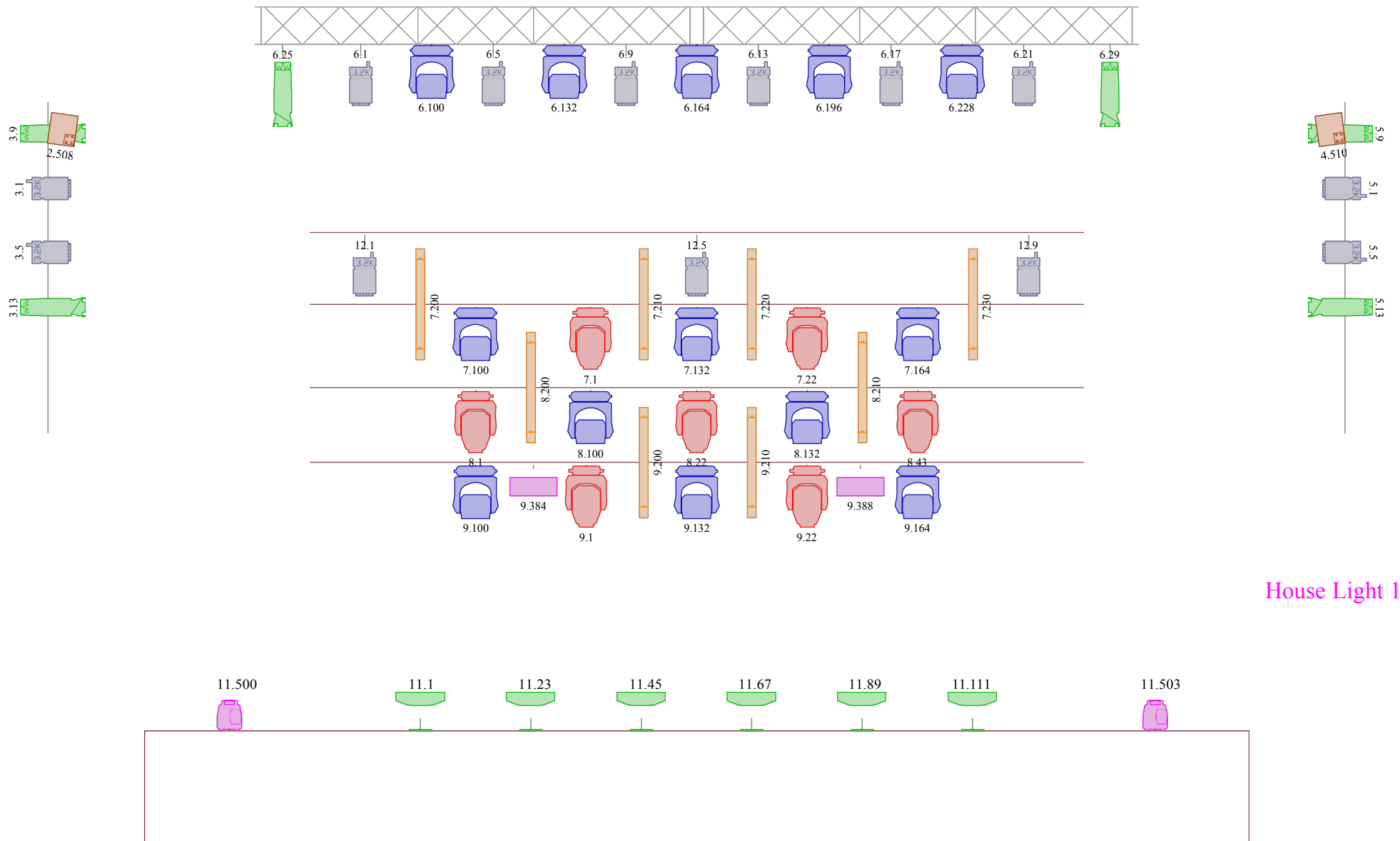
- DiBox aktywny Klark Teknik DN200 V2 **(4 sztuki)**
- Odtwarzacz multimedialny Tascam CD-200SB
- Odtwarzacz CD Tascam 4000UDAB
- Projektor multimedialny firmy Panasonic
- Ekran projekcyjny rozwijany **(7m x 4,38m)**
- Fortepian cyfrowy Yamaha CLP 465 GLP

OŚWIETLENIE

Urządzenia:

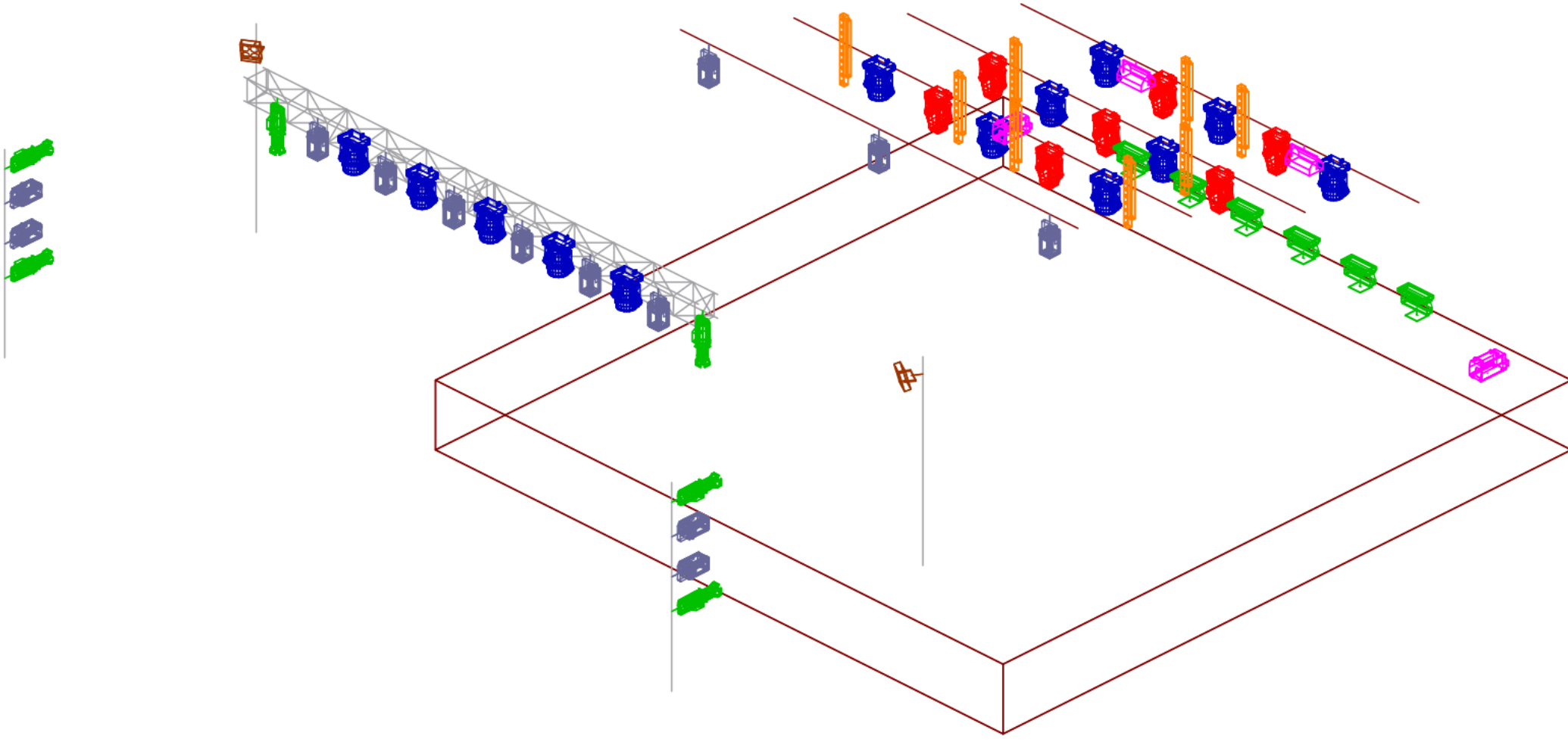
- **Konsola Chamsys MagicQ MQ70**
- Głowa ruchoma spot - Martin ERA300 Profile **(7 sztuk)**
- Głowa ruchoma wash - Martin MAC Aura PXL **(13 sztuk)**
- Naświetlacz - Brighter Atom R+ **(6 sztuk)**
- Reflektor profilowy LED - Martin ELP WW **(6 sztuk)**
- Reflektor teatralny - Briteq BT-THEATRE 250EZ **(13 sztuk)**
- Stroboskop - Martin Atomic 3000 DMX **(2 sztuki)**
- Listwa oświetleniowa BAR - Showtec Active Sunstrip MKII **(8 sztuk)**
- Blinder - Showtec Stage Blider 4DMX **(2 sztuki)**
- Wytwornica dymu - Martin Jem Copact Hazer PRO **(2 sztuki)**

FRONT












House Light 15.510

ISO



LEGEND

Symbol	Name	Count	Mode
	Martin Atomic 4CH	2	4ch
	Showtec Active Sunstrip MKII	8	10ch
	Martin ERA300 Profile	7	21ch
	Briteq BT-Theatre250EZ	13	4ch
	Martin Jem Copact Hazer PRO	2	3ch
	Showtec Stage Blider 4DMX	2	2
	Martin MAC Aura PXL	13	Basic 32ch
	Brighter Atom R+	6	22ch
	Martin ELP WW IP	6	4ch